The background of the slide features a flag on the left with a logo that includes a stylized 'a' and the word 'per'. To the right, there are green trees under a clear sky.

La construcción del vínculo equipo de Salud- personas adultas mayores, como eje de las actividades en el Primer Nivel de Atención

images (1).jpg

Lic. en Psic. Virginia Álvarez, Lic. T.S. Cristina Luzzo,
Lic. Nut. Raquel Palumbo, Dra Ger. Veronica Silveira

IV Jornadas de Recursos Humanos del SNIS

Agosto 2015



APEX

Programa Integral Universitario que promueve la inserción de la Universidad en el ámbito comunitario (espacio educacional formal), aportando al mejoramiento de la calidad de vida de la población, a través de la conjunción de:

- las funciones universitarias (enseñanza, investigación, extensión y servicio)
- los diferentes servicios universitarios (facultades, escuelas e institutos) y profesiones
- actividades con otras instituciones (comunitarias, estatales), con las que comparte objetivos

Subprograma Adultos Mayores:

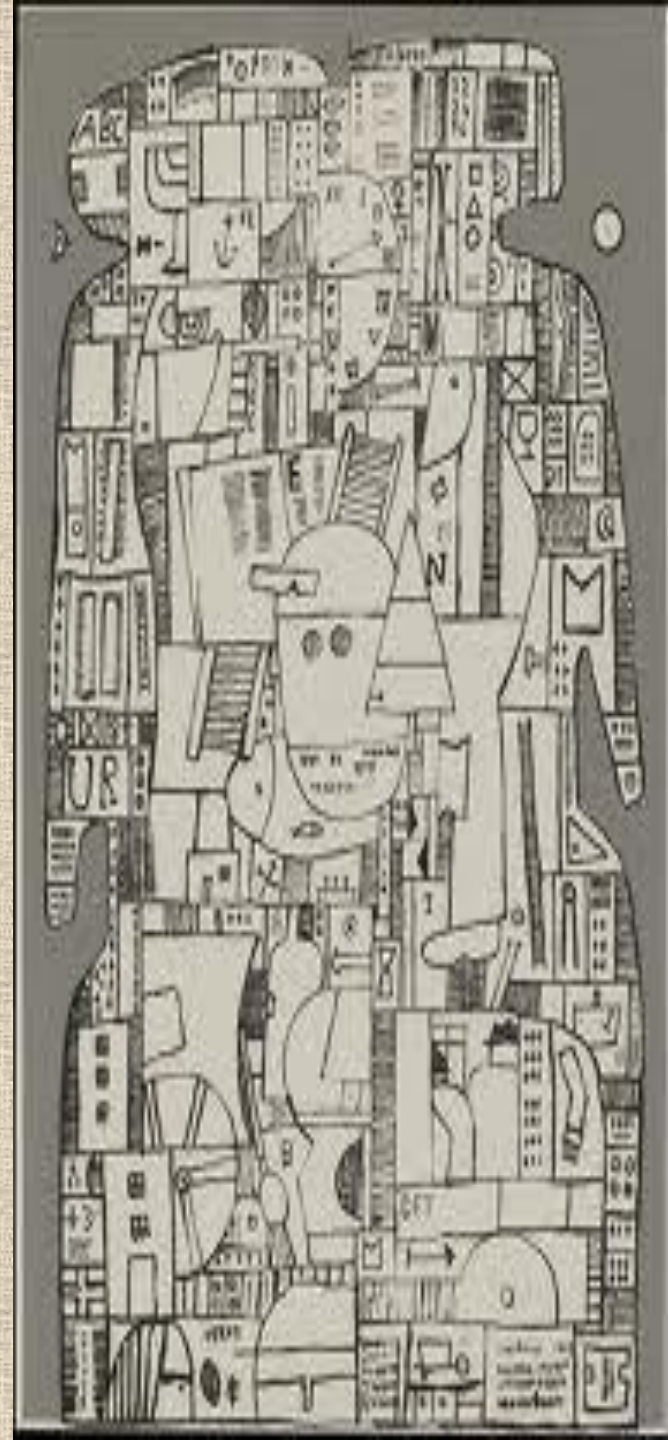
Estructura de atención integral en el primer nivel de atención en salud, de las personas adultas mayores, a través de un servicio geriátrico - gerontológico de referencia, coordinado con las instituciones públicas y las organizaciones comunitarias que trabajan con el grupo etario.

Objetivos generales

- Desarrollar un sistema local de Atención Primaria en Salud para personas adultas mayores (Policlínicas, Centro Diurno, Atención Domiciliaria).
- Generar nuevos conocimientos en el área temática de las personas adultas mayores.
- Transmitir el conocimiento acumulado sobre la temática y sensibilizar a distintos sectores de la sociedad con relación a la problemática del sector.

Población objetivo

- Personas mayores de 65 años.
- Residentes en el área de influencia del Municipio A de la Intendencia de Montevideo (IM).
- Usuarios/as de la Administración de los Servicios de Salud del Estado (ASSE).



• **Integrantes del Equipo:**

Licenciadas en Nutrición, Psicología y Trabajo social y Médica Geriatria, con la participación de estudiantes universitarios de diferentes disciplinas.

Para su accionar se organiza en dispositivos:

- Clínico – asistencial (*)
- Comunitario (*)
- De comunicación y debate.
- De articulación interinstitucional e intersectorial.

Vínculo personas adultas mayores – equipo de salud

Entendemos el vinculo como “aquello” que se genera a partir del encuentro con un otro real (que excede a mi representación).



Dispositivos Comunitarios

- Actividades de promoción y prevención abiertas a toda la población (difusión, registro, evaluación, banco de datos, participación de la comunidad).



Dispositivos Comunitarios

- **Cine – Foro.**
- **Taller de Libre Expresión.**
- **Actividades de educación para la salud.**
- **Cuenta - cuentos (en coordinación con INAU).**



Algunos Ejes Temáticos

- Tiempo libre
- Uso de la tecnología
- Género
- Memoria colectiva
- Vínculos (familiares, sociales)
- Participación social
- Abuso y Maltrato
- Seguridad y soberanía alimentaria
- Relaciones Intergeneracionales
- Derechos Humanos
- Autocuidado
- Sexualidad

Dispositivos Clínico - Asistencial

Forma de ingreso espontánea (por iniciativa del/de la usuario/a, familia, vecino/a) o por derivación del prestador público (Centro Salud Cerro y Hospital Maciel).

- Se busca en el menor tiempo posible, contar con la evaluación de todas las disciplinas (concibiendo a la persona en su integralidad), acordar la jerarquización de las indicaciones y trabajar con el/la usuario/a los facilitadores y obstáculos para llevar a cabo las mismas.

Nuestro accionar busca respetar los derechos del/de la usuario/a (pilar del Sistema Nacional Integrado de Salud), generando vínculos democráticos y respetuoso entre usuario/a - equipo de salud, donde no se piense a la persona en forma fragmentada, sino que se contemplen diversos aspectos de su salud, en su contexto habitual y con su activa participación.



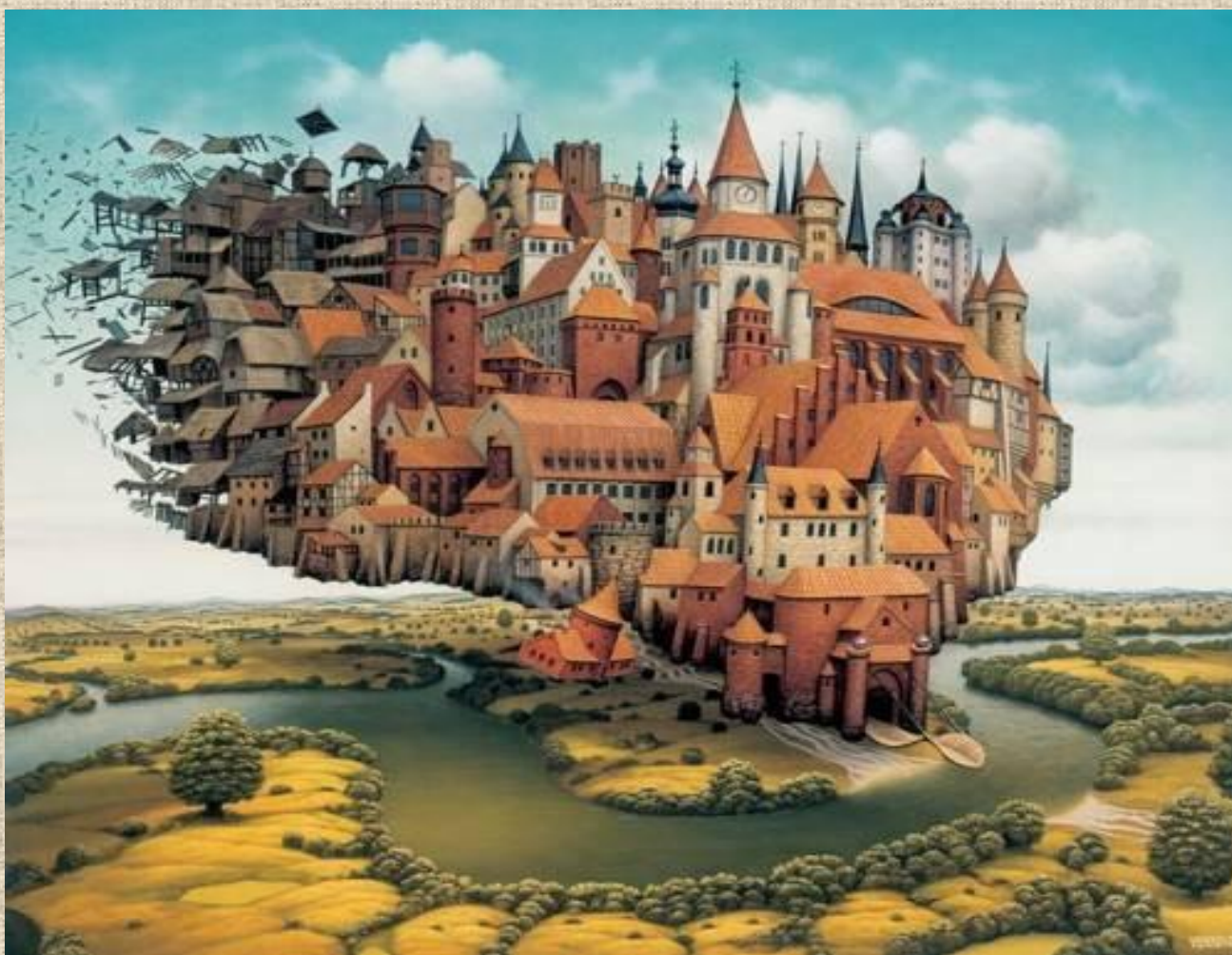
En todos los dispositivos utilizados, y a través del vínculo equipo de salud – usuario/a, se plantea respetar la **autonomía** de las personas adultas mayores, lograr la **beneficencia** y la justicia, así como garantizar el respeto a la **confidencialidad**.

Importa el Otro como diferente, y una relación dialógica establecida en términos de igualdad y respeto, se basa en entender que cada uno posee un saber igual de válido. Esto supone un reconocimiento de las potencialidades y valores del otro para la producción de saberes nuevos en conjunto.



¿Y en nuestro trabajo?

- Comprender que cada persona despierta una relación afectiva distinta.
- Compartir objetivos comunes. Trabajar desde un paradigma social expansivo.
- Reflexionar entorno a los prejuicios que tenemos en relación a las otras profesiones / oficios / funciones?
- Internalizar la existencia de roles y tareas definidas.
- Compartir aquello que no entendemos con los integrantes del equipo.
- Poder participar de Instancias de formación.
- Sentirse parte de un grupo valorado.
- Generar estrategias personales.



Muchas gracias!!!